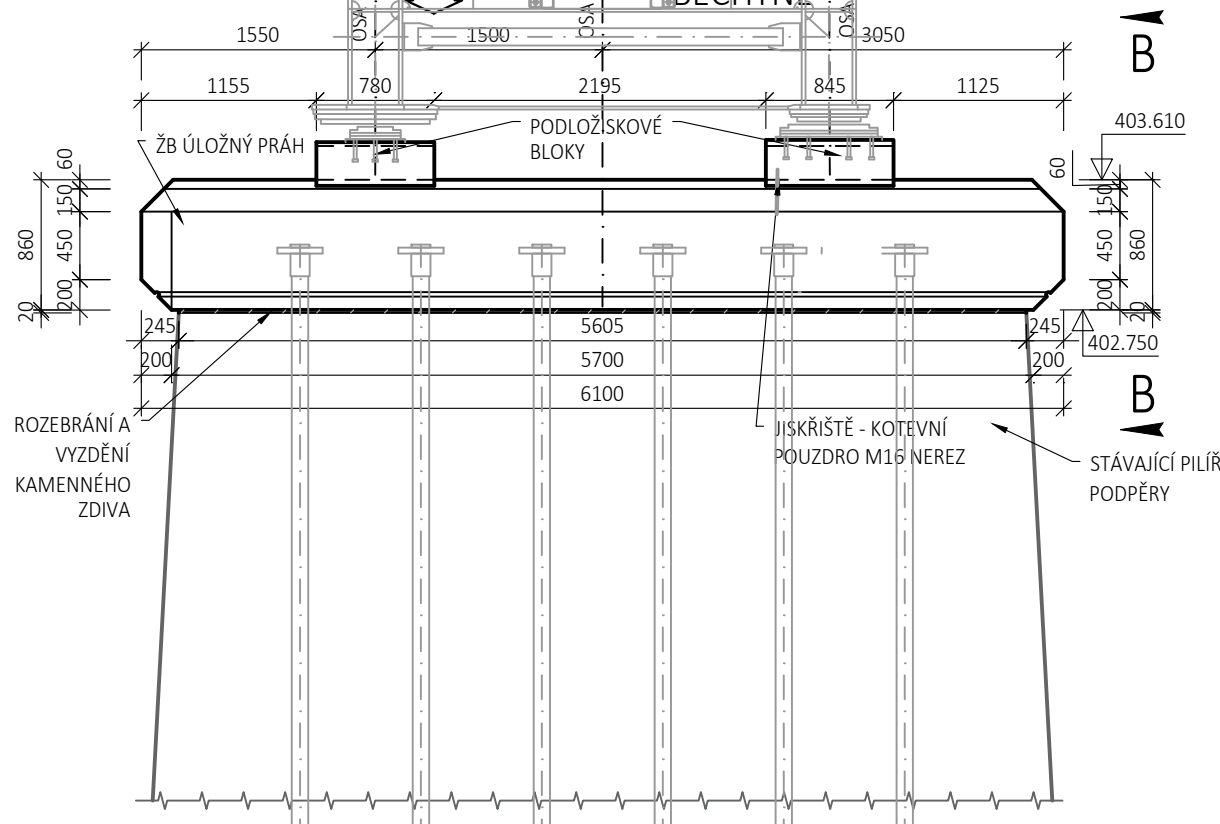
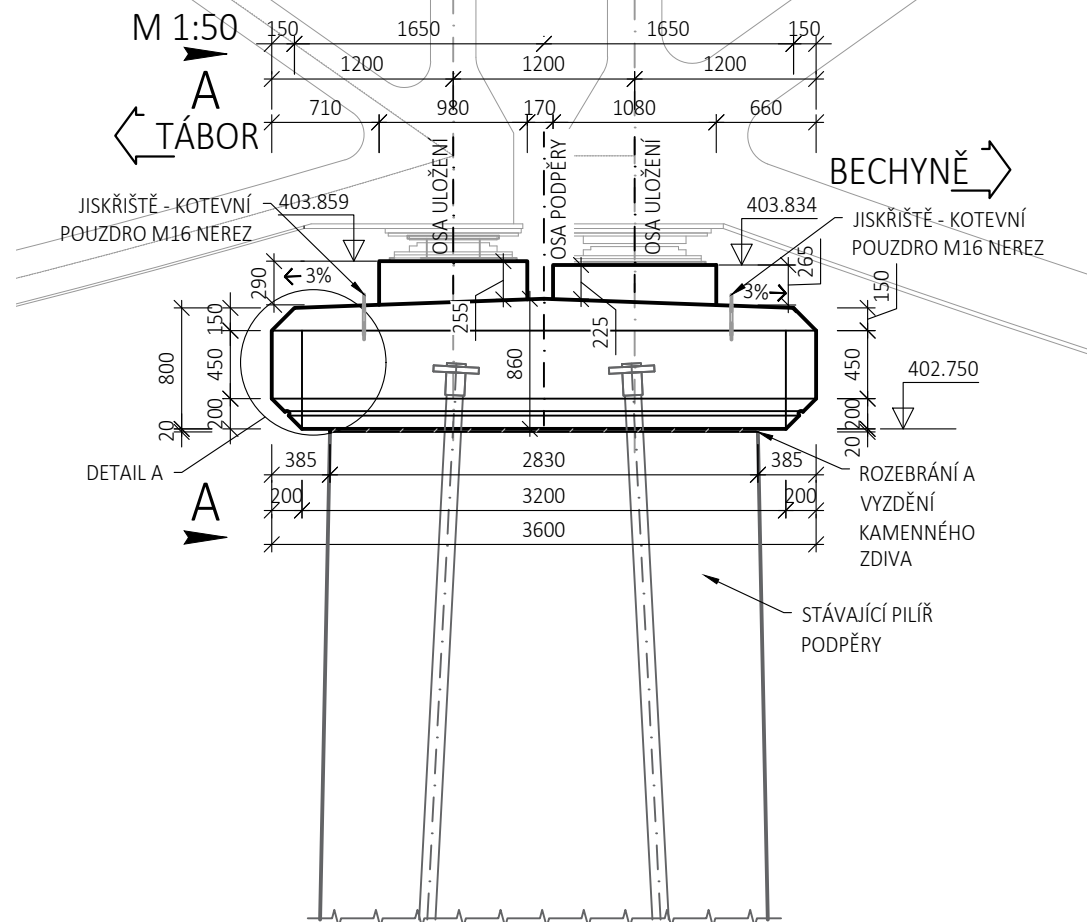


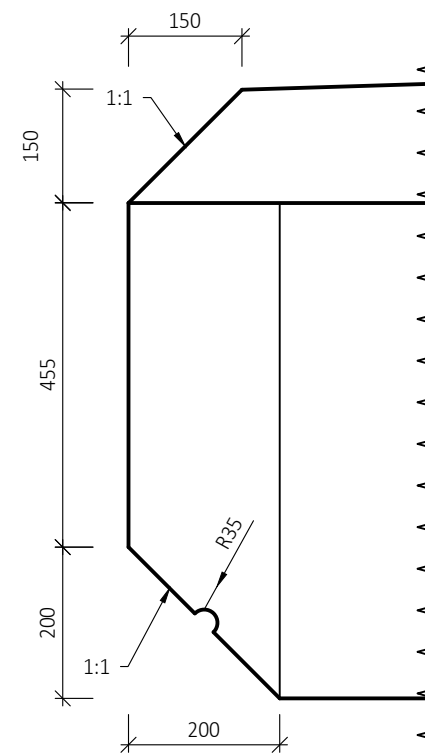
POHLED A-A  
M 1:50



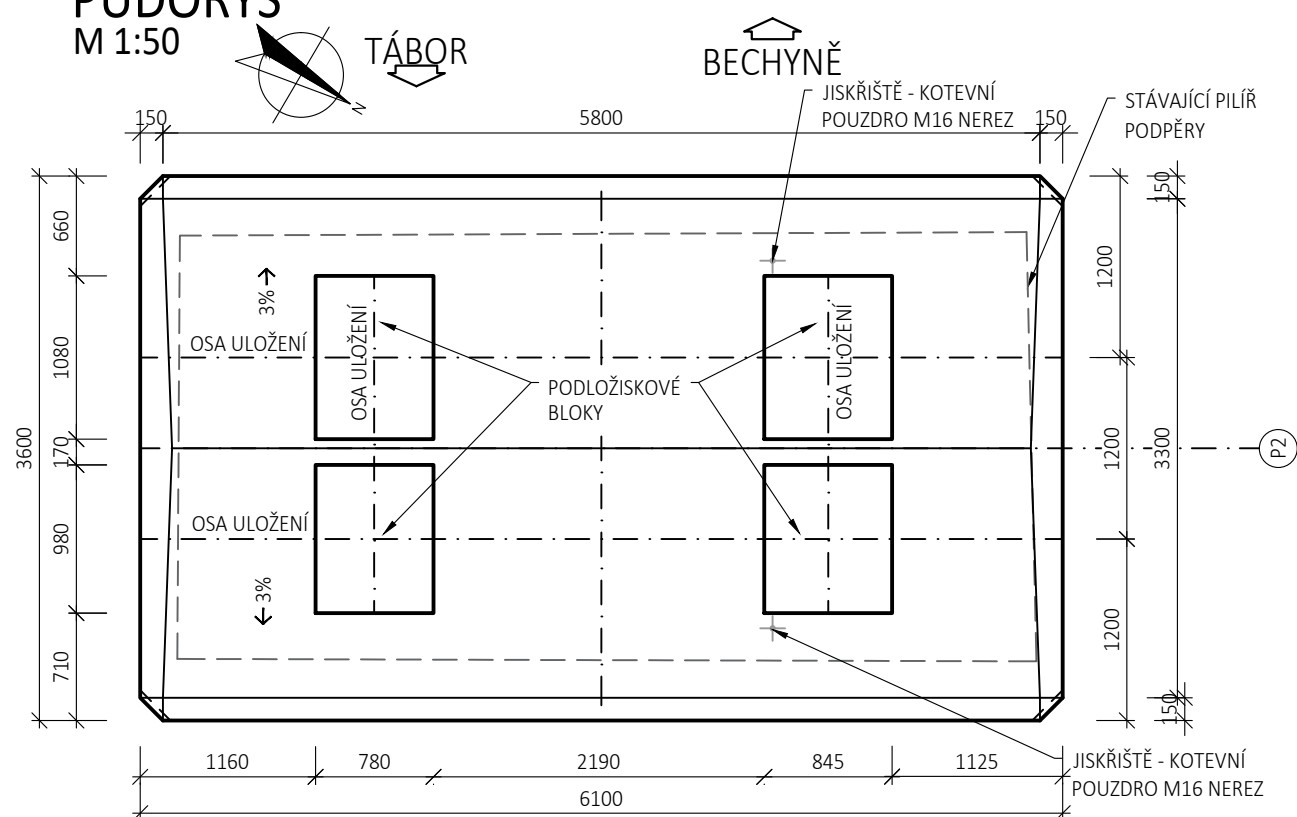
~~POHLED B-B~~



DETAIL A  
M 1:10



PŪDORYS  
M 1:50



## POZNÁMKY:

- ZKOŠENÍ VŠECH HRAN PODLOŽKOVÉ BLOKU 20x20 mm
- KRYTÍ PRO VNĚJŠÍ POVRCH:
  - MINIMÁLNÍ KRYTÍ cmin = 40 mm
  - JMENOVITÉ KRYTÍ cnom = 50 mm
- NA HORNÍ POLOŽE ÚLOŽNĚHO PRAHU BUDE UMÍSTĚNO JISKŘIŠTĚ (KOTEVNÍ POUZDRO M16 NEREZOVÉ) - OD JISKŘIŠTĚ BUDE K MIKROPILOTÁM VEDEN ZEMNÍCÍ DRÁT
- TVAR A VÝŠKA LOŽISKOVÝCH BLOKŮ BUDE UPRAVENA NA ZÁKLADĚ REÁLNĚ OSAZOVANÝCH LOŽISEK

## MATERIÁL

BETONY DLE ČSN 206+A2:

ŽB ÚLOŽNÝ PRÁH, PODLOŽISKOVÉ BLOKY C35/45 - XC4, XD1, XF3 (XF2) - CI 0,40 - Dmax22 - S3, MAX. PRŮSAK 20 mm DLE ČSN EN 12 390-8


## VÝZTUŽ



BETONÁŘSKÁ VÝZTUŽ	B500B
KRYTÍ	NOM./MIN. 50/40 mm

## KUBATURY:

ÚLOŽNÝ PRÁH	18,0 m3
KOTEVNÍ POUZDRO M16	2 ks

Jiná ověření:			Paré:
			Razítko oprávněné osoby:
			Podpis: Datum:
Revize:	Datum:	Popis:	Kontroloval:
000	21.06.2024	Definitivní odevzdání po připomínkách	Ing. Martin Vlasák

Stavebník/Investor:	<b>Správa železnic, státní organizace</b>	 <b>SPRÁVA ŽELEZNIC</b>
Adresa:	<b>Dlážděná 1003/7, 110 00 Praha 1</b>	
Zástupce investora:	<b>Stavební správa západ</b>	
Adresa:	<b>Ke Štvanici 656/3, 186 00 Praha 8</b>	

Zhotovitel díla:	<b>SUDOP PRAHA a.s.</b>		
Adresa:	Olšanská 1a, 130 00 Praha 3		
Kontakt:	T: +420 605 229 020 E: praha@sudop.cz		
Zhotovitel části/objektu:	<b>SAGASTA s.r.o.</b>		
Adresa:	Novodvorská 1010/14, 142 00, Praha 4 - Lhotka		
Kontakt:	T: +420 261 344 100 E: info@sagasta.cz		
Hlavní projektant (HIP):	<b>Ing. Martin Vlasák</b>	Specialista:	<b>Ing. Dávid Kuczik</b>

Název stavby/akce:	<b>Rekonstrukce mostu v km 1.279 trati Tábor - Bechyně</b>		Označení investora: <b>S631900270</b>
Název části:	Mosty, propustky, zdi		Zakázka: <b>21-146/209</b>
Název objektu/díle části:	<b>Železniční most přes Lužnici ev. km 1,279</b>		Označení objektu/komplexu: <b>SO 01-20-01</b>
Název přílohy:	Výkres tvaru - úložný práh pilíř P2		Číslo přílohy (typ/pořadí):
Název díle části přílohy:			<b>213</b>
Odpovědný projektant: Ing. Martin Vlasák	Zpracovatel přílohy: Serhii Hryshko	Měřítko: 1:50,10 Formáty: 3 x A4	Stupeň dokumentace: <b>PDPS</b>
Kraj: Jihočeský	Katastrální území: Čelkovice, Tábor	TUDU: 1821 02	Smluvní datum zpracování: <b>21.12.2023</b>

Označení investora:													Stupeň dokumentace:													Část:													Objekt:													Podobjekt:													Příloha:													Revize:												
5 6 3 1 7 1 9 0 0 0 2 7 0													P D P K S													D 2 J 0 4													S 0 0 1 2 0 0 1													X X													2 1 3													0 0 0												

DOKUMENT JE UŽÍVÁN POUZE VE SMYSLU PŘÍSLUŠNÉ SMLOUVY O DÍLO. ŽÁDNÁ JEHO ČÁST NEMŮŽE BYT DLE ZÁKONA č.121/2000 Sb. KOPIJOVÁNA NEBO JINÝM ZPŮSOBEM ROZŠÍŘOVÁNA BEZ SOUHLASU ÚDAJNÁHO A.S.